

動作確認チェックシート

検査日	2023年7月14日	(機械の仕様・規格を記入する。)			
商品名	ホットメルトメルター	電源電圧	3相200V		
型式	ALTABLUE 10DS	周波数	50/60Hz		
メーカー名	ノードソン				
機械Ser.No	NC20F00001				
製造年月	2020年				

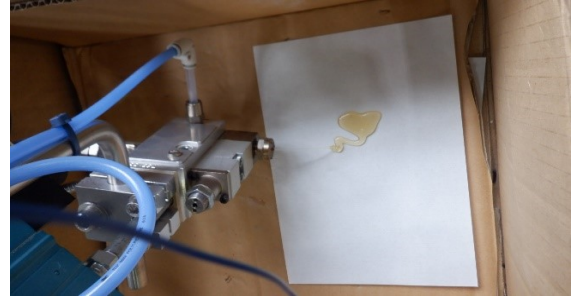
チェック項目	主な確認内容	チェック(○×)
1 外観	筐体・キャスター・継手・スイッチ等に著しいキズ・破損・動作不良はないか。	○
2 起動動作	POWER ON時に異常(異音・異臭・漏電・暴走・アラーム表示等)はないか。	○
3 SW設定	SWの機能は正常か。	○
4 保管・出荷準備	水抜き・ビス締め・清掃・在庫元に関するシール等を取り除く。	—
5 確認シール	動作確認済シールを貼る	○

備考(動作確認内容・不具合内容等) 機器の仕様・規格を満たす事を確認する。

- ・動作確認は、電源、エア供給して、本体に入っている接着剤をガンより吐出するかを確認した。各設定は、既存の状態を実施。
- ・ガンは、2個装着している。問題なし。
- ・吐出部のソノトは、DC24Vで駆動する。エア圧は、0.5MPaに設定。
- ・ノズルは、スパイラルタイプ(広範囲に塗布する)になっている。



接着剤を吐出している状態①
(スパイラルでは、有りません)



接着剤を吐出している状態②
(スパイラルでは、有りません)

取扱説明書(有)

修理・改造履歴

年月日	修理・改造記録	作業員

File Maker入力

(備考欄コメント)

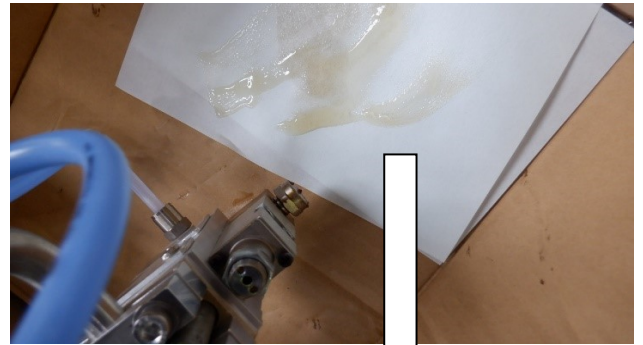
[責任者]

動作(OK) 作業工数[5H]

検査担当者[堀内]

中野

ユーザー名【 】出荷日 年 月 日



拡大

スパイラルでの吐出(薄く広範囲に塗布)、横向きの為、円形にならない。



接着剤供給部温度



NO1 ノズルホース温度



NO1 ノズル温度



NO2 ノズルホース温度



NO2 ノズル温度